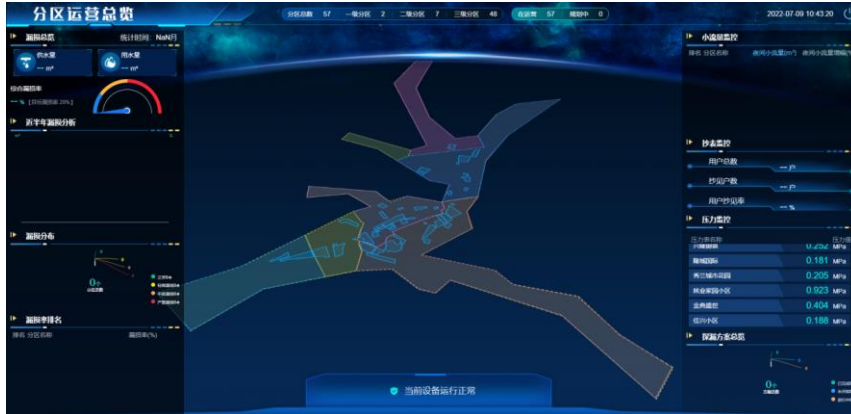


一、DMA 板块中

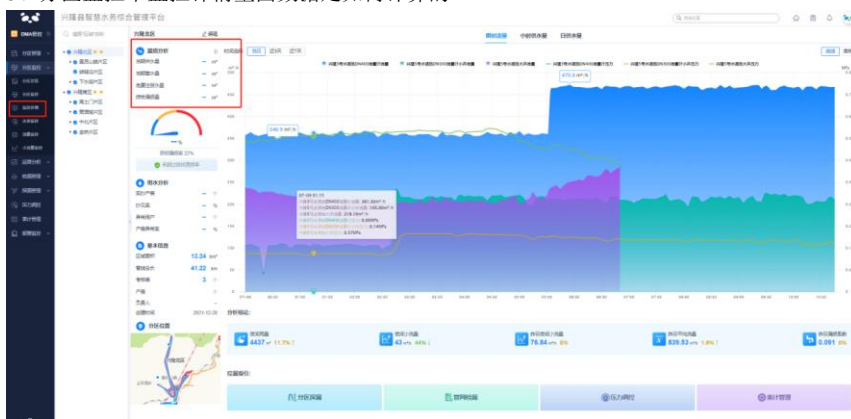
1、总览无数据：



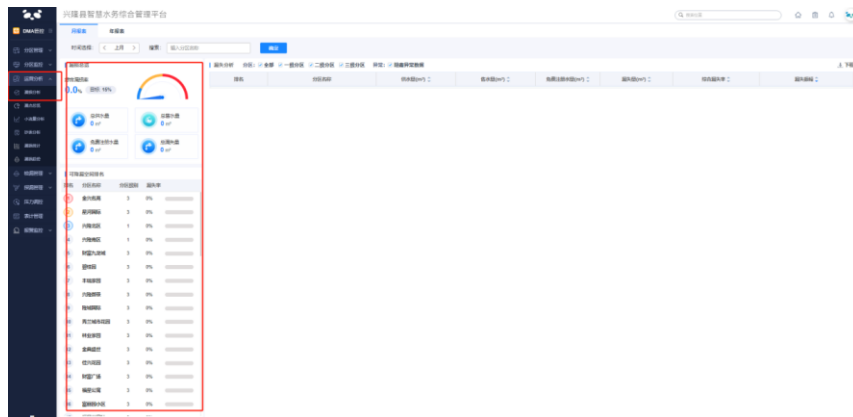
2、DMA 分区总览无数据：



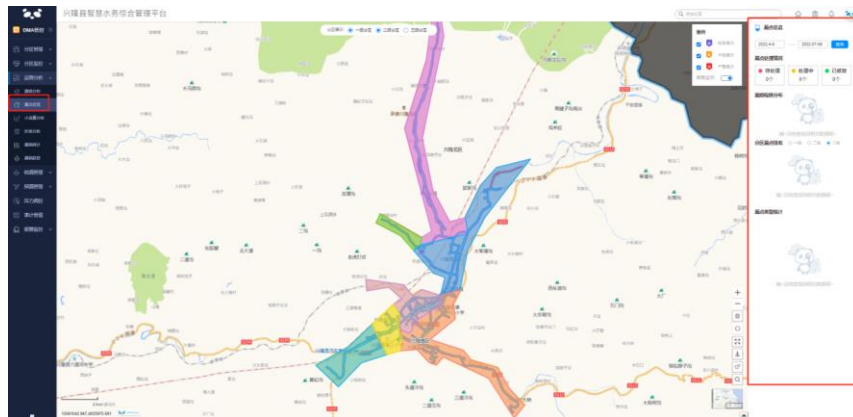
3、分区监控中监控详情里面数据是如何计算的？



4、漏损统计-漏损分析数据是如何统计的？



5、漏点总览数据是如何统计和显示的？

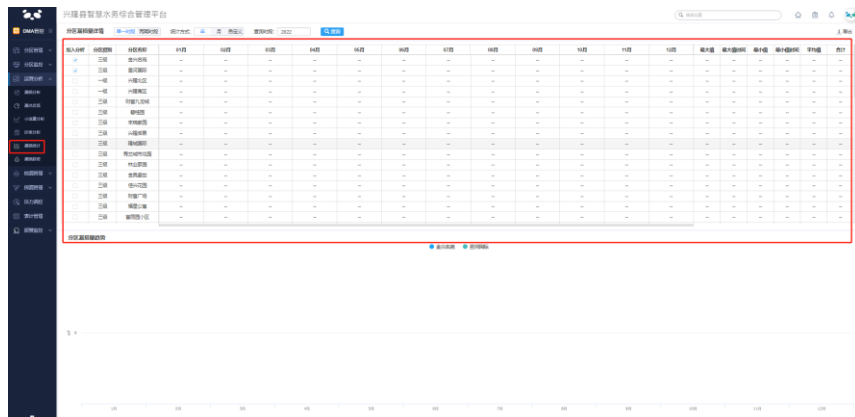


6、抄表分析无数据，需与捷普创达一起进行查看问题。

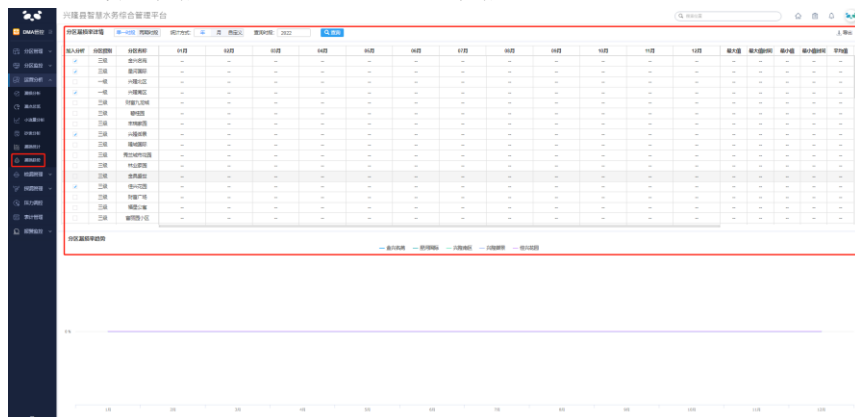
The screenshot shows the 'Xinlu County Smart Water System Management Platform' interface in table view. The table displays a list of data points, including names, types, and values. A red box highlights the table area, which includes a search bar and a filter button.

序号	名称	类型	漏损率	漏损量	备注
1	总漏损	3	3%	0.000000	
2	总漏损	3	3%	0.000000	
3	总漏损	3	3%	0.000000	
4	总漏损	3	3%	0.000000	
5	总漏损	3	3%	0.000000	
6	总漏损	3	3%	0.000000	
7	总漏损	3	3%	0.000000	
8	总漏损	3	3%	0.000000	
9	总漏损	3	3%	0.000000	
10	总漏损	3	3%	0.000000	
11	总漏损	3	3%	0.000000	
12	总漏损	3	3%	0.000000	
13	总漏损	3	3%	0.000000	
14	总漏损	3	3%	0.000000	
15	总漏损	3	3%	0.000000	
16	总漏损	3	3%	0.000000	
17	总漏损	3	3%	0.000000	
18	总漏损	3	3%	0.000000	
19	总漏损	3	3%	0.000000	
20	总漏损	3	3%	0.000000	
21	总漏损	3	3%	0.000000	
22	总漏损	3	3%	0.000000	
23	总漏损	3	3%	0.000000	
24	总漏损	3	3%	0.000000	
25	总漏损	3	3%	0.000000	
26	总漏损	3	3%	0.000000	
27	总漏损	3	3%	0.000000	
28	总漏损	3	3%	0.000000	
29	总漏损	3	3%	0.000000	
30	总漏损	3	3%	0.000000	

7、漏损统计：无数据，可能与某些数据没有导致



8、漏损趋势无数据，可能与某些指标或统计无数据导致



9、表计管理：无数据，需与捷普创达一起排查

序号	设备名称	设备编号	所属区域	本日读数	上月读数	环比升降	同比升降	读数异常
1	水表	0000000100
2	水表	0000000101
3	水表	0000000102
4	水表	0000000103
5	水表	0000000104
6	水表	0000000105
7	水表	0000000106
8	水表	0000000107
9	水表	0000000108
10	水表	0000000109
11	水表	0000000110
12	水表	0000000111
13	水表	0000000112
14	水表	0000000113
15	水表	0000000114
16	水表	0000000115
17	水表	0000000116
18	水表	0000000117
19	水表	0000000118
20	水表	0000000119

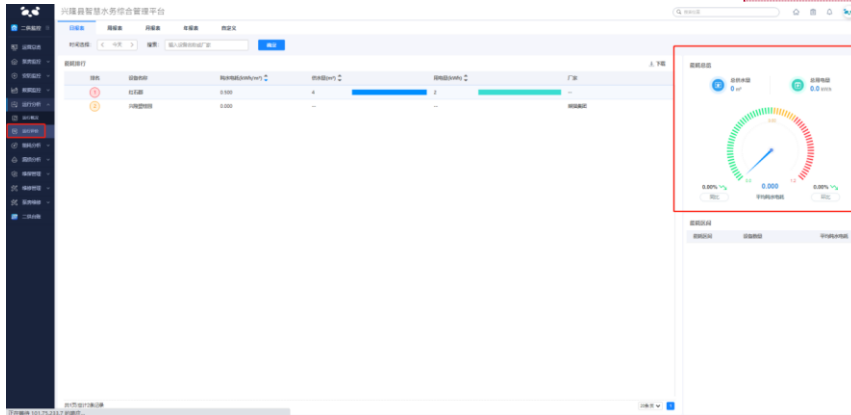
二、二供板块

1、二供总览：左侧厂商名称显示不全，需如何修改或添加？右侧下拉菜单，展示是白底白字，选中后，能显示泵房名称？各类型设备分析，数据与实际不符，统计的是哪些指标？



批注 [1]: 已提交研发。设备类型数量需杨光确认。已完成

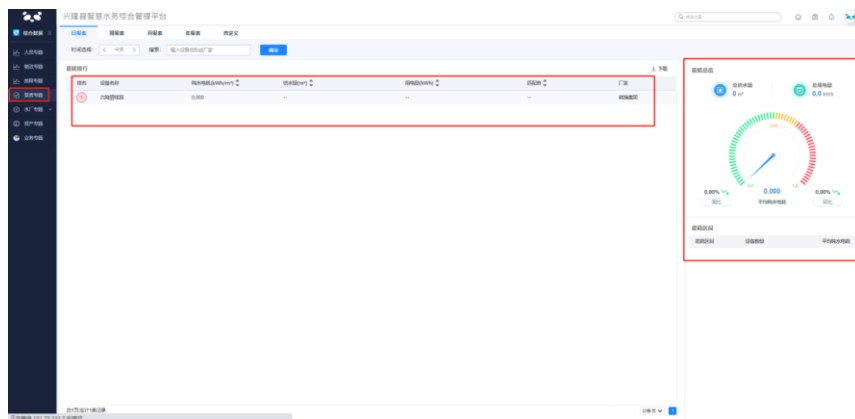
2、运行分析--运行评价，能耗总览无数据（左侧无数据展示，右侧选中日、周、月、年）



批注 [2]: 已提交研发。已完成

三、综合数据-----泵房专题，已经添加了新的泵房（红石郡），未能展示出来

批注 [3]: 已提交研发，和上一个是一同一功能。已完成



四、管网监控

1、流量分析---流量简报，日、周、月、年无累计流量和用水量

统计日期	统计时段	统计流量	统计用水量	统计流量单位	统计用水量单位
2022-07-01	-	0	0	2022-07-01 00:00:00	0
2022-07-02	-	0	0	2022-07-02 00:00:00	0
2022-07-03	-	0	0	2022-07-03 00:00:00	0
2022-07-04	-	0	0	2022-07-04 00:00:00	45.44
2022-07-05	-	6.97	20.22	2022-07-05 00:00:00	20.22
2022-07-06	-	4.98	20.6	2022-07-06 00:00:00	20.6
2022-07-07	-	6.88	20.27	2022-07-07 00:00:00	20.27
2022-07-08	-	4.27	20.45	2022-07-08 00:00:00	20.45
2022-07-09	-	7.14	20.85	2022-07-09 00:00:00	20.85
2022-07-10	-	-	-	-	-
2022-07-11	-	-	-	-	-
2022-07-12	-	-	-	-	-
2022-07-13	-	-	-	-	-
2022-07-14	-	-	-	-	-
2022-07-15	-	-	-	-	-
2022-07-16	-	-	-	-	-
2022-07-17	-	-	-	-	-
2022-07-18	-	-	-	-	-
2022-07-19	-	-	-	-	-
2022-07-20	-	-	-	-	-
2022-07-21	-	-	-	-	-
2022-07-22	-	-	-	-	-
2022-07-23	-	-	-	-	-
2022-07-24	-	-	-	-	-
2022-07-25	-	-	-	-	-

批注 [4]: 功能路径，“正累计流量”改为“净累计流量”即可，已完成

3、数据分析---压力统计，日、月、无数据

统计日期	统计时段	统计压力	统计流量	统计用水量	统计流量单位	统计用水量单位
2022-07-01	-	-	-	-	-	-
2022-07-02	-	-	-	-	-	-
2022-07-03	-	-	-	-	-	-
2022-07-04	-	-	-	-	-	-
2022-07-05	-	-	-	-	-	-
2022-07-06	-	-	-	-	-	-
2022-07-07	-	-	-	-	-	-
2022-07-08	-	-	-	-	-	-
2022-07-09	-	-	-	-	-	-
2022-07-10	-	-	-	-	-	-
2022-07-11	-	-	-	-	-	-
2022-07-12	-	-	-	-	-	-
2022-07-13	-	-	-	-	-	-
2022-07-14	-	-	-	-	-	-
2022-07-15	-	-	-	-	-	-
2022-07-16	-	-	-	-	-	-
2022-07-17	-	-	-	-	-	-
2022-07-18	-	-	-	-	-	-
2022-07-19	-	-	-	-	-	-
2022-07-20	-	-	-	-	-	-
2022-07-21	-	-	-	-	-	-
2022-07-22	-	-	-	-	-	-
2022-07-23	-	-	-	-	-	-
2022-07-24	-	-	-	-	-	-
2022-07-25	-	-	-	-	-	-

批注 [5]: 功能路径错误，更换即可，已完成

五、

1、管网总览，没有更新数据，已添加了部分表计流量计

批注 [6]: 已提交研发。已完成



2、二供总览----数据未更新（或者我哪添加的有问题导致未展示出来）

批注 [7]: 已提交研发。已完成



3、综合运营----相关数据未更新

批注 [8]: 已提交研发，总用户数先不管。管网监控和二供总览两部分已完成



4、水务仪表盘----数据不相符

批注 [9]: 先不管



5、原水总览---数据监控，水源地显示少一个



批注 [10]: 是四个水源地，需要下拉。已完成